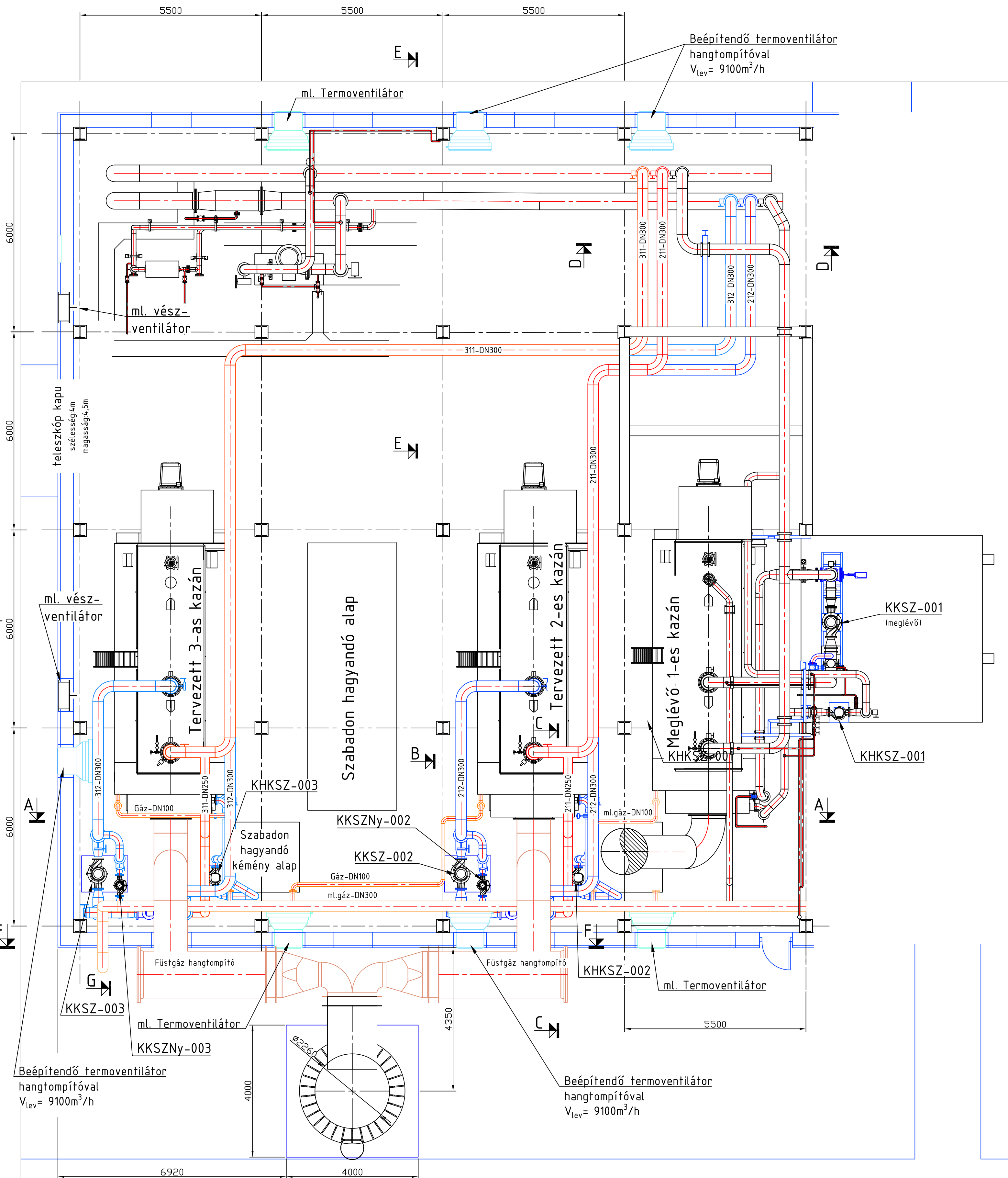
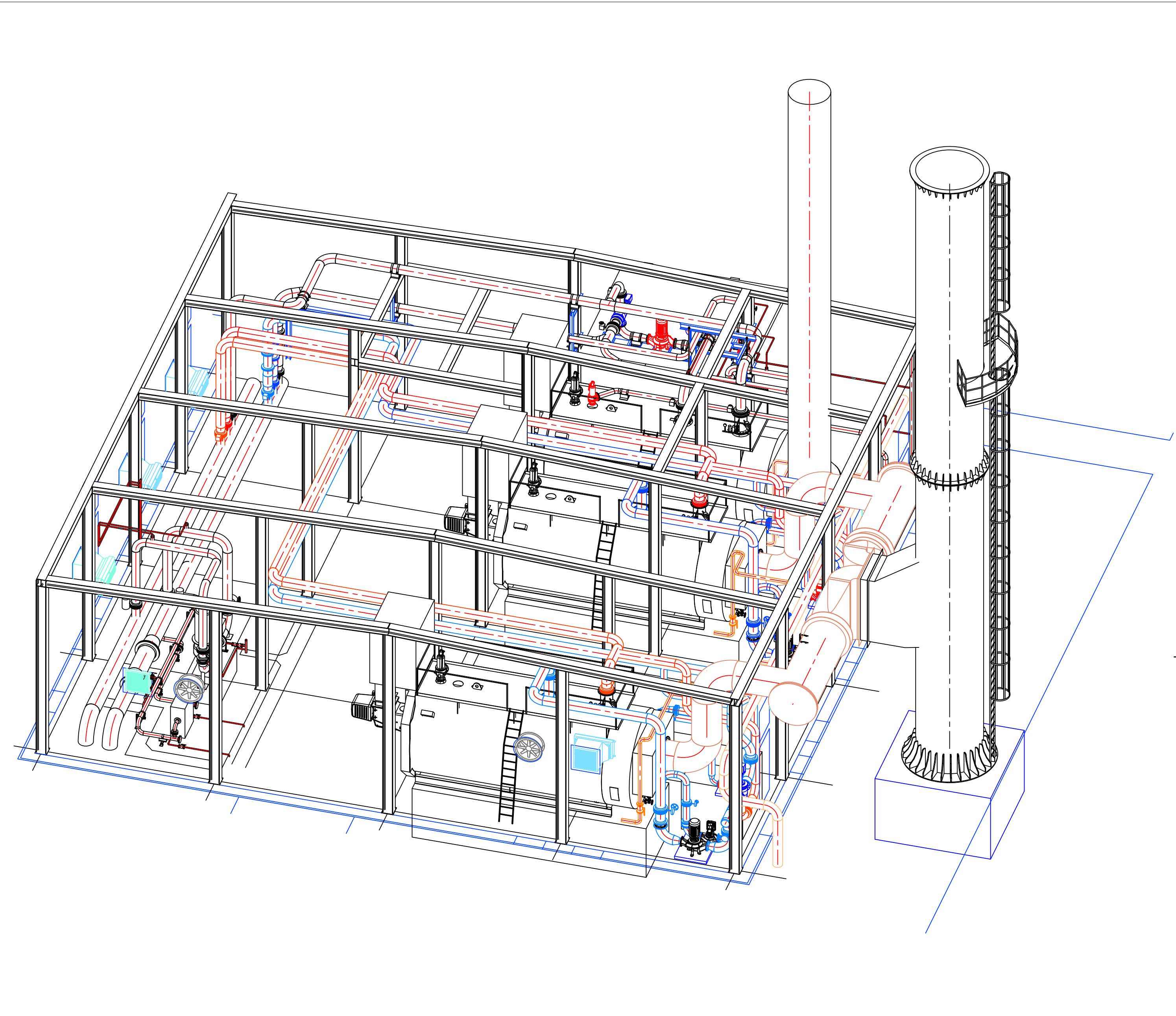


Alaprajz
M 1:75



Axonometrikus nézet



KirálySORRÓL
áthelyezett kémény
Ø2000/2250 H=24m

Jele / Rev.	Dátum / Date	Történet / History	Végzett / Executed	Ellenőrzte / Checked	Jóváhagyta / Approved	Ok / Reason
D	2017.02.07.	Tömösközi I.	-	-	-	Jelölés kiegészítés
C	2017.02.02.	Tömösközi I.	-	-	-	Kémény bekötés mód.
B	2017.01.30.	Tömösközi I.	-	-	-	Javítás
A	2017.01.23.	Tömösközi I.	-	-	-	Kiegészítés

Revízió / Revisions			
Tervezte / Designer:	Ellenőrzte / Check:	Jóváhagyta / Approved:	Vonatkozó dok. azonosítója / Reference Doc.:
Tömösközi I.	-	-	-

Kraftszer Budapest <small>Az ábrázolt eljárás, műszaki megoldás a Kraftszer Kft. tulajdona. A szerzői jogok érvényesítésére jogi következményekkel jár.</small>	0. revízió dátuma: 2017.01.18. Az utolsó revízió dátuma: 2017.02.07.
Rajzszám: 025 751 Megrendelő: SZÉPHŐ Látvány: SZÉPHŐ Bakony utcai Fűtőmű 2. ütem	Revízió: 0 A B C D Munkaszám: 8628 Székhely: SZÉPHŐ Bakony utcai Fűtőmű 2. ütem

Kraftszer file azonosító: File Name	Méretarány: Scale: 1:75	Rajz méret: Size: A1
-------------------------------------	-------------------------	----------------------